



ANKARA TİCARET BORSASI

TUİK: Tarım Ürünleri Üretici Fiyat Endeksi, Mart 2015 (14.04.2015)

Tarım ÜFE Mart ayında %2,48 arttı Tarım ÜFE, 2015 yılı Mart ayında bir önceki aya göre %2,48, bir önceki yılın Aralık ayına göre %10,90, bir önceki yılın aynı ayına göre %15,40 ve on iki aylık ortalamalara göre %11,65 artış gösterdi. Aylık değişim, tarım ve avcılık ürünlerinde %3,11, ormancılık ürünlerinde %0,67 artış, balıkçılıkta ise %16,03 azalış olarak gerçekleşti. En fazla aylık artış çok yıllık bitkisel ürünler ana grubunda oldu Bir önceki aya göre değişim, tek yıllık bitkisel ürünlerde %3,54, çok yıllık bitkisel ürünlerde %4,93 ve canlı hayvanlar ve hayvansal ürünler ana grubunda %1,22 artış olarak gerçekleşti.

Alt tarım gruplarından çeltik bir önceki aya göre %3,48 azaldı

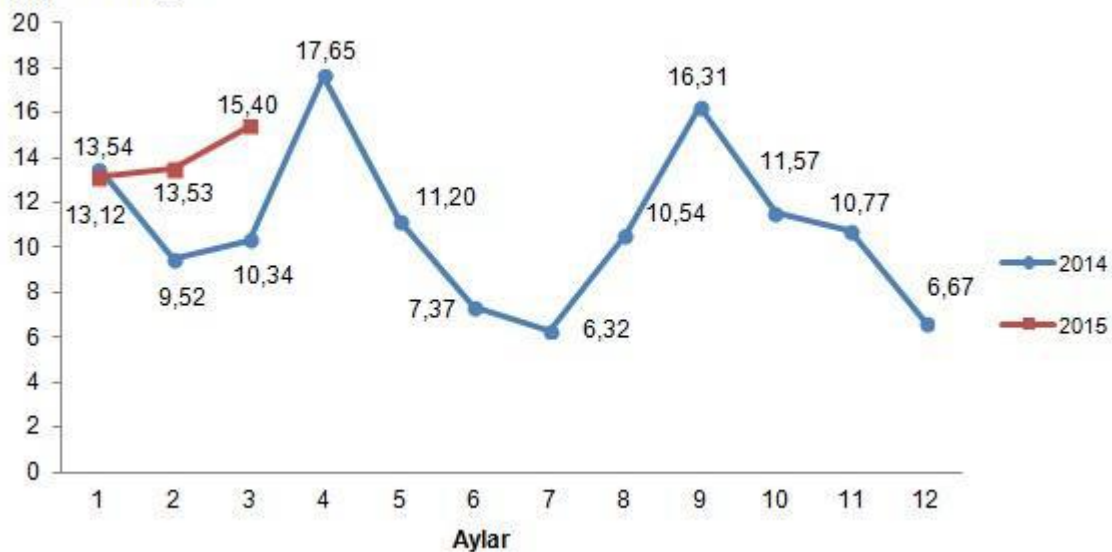
Alt tarım gruplarından sebzeler %6,45 ve turunçgiller %13,45 artarken, yağlı meyveler %1,83 azalış gösterdi.

Sektörlere göre Tarım ÜFE ve değişim oranları (2010=100), Mart 2015

Sektörler	Endeks	Bir önceki aya göre değişim oranı (%)	Bir önceki yılın Aralık ayına göre değişim oranı (%)	Bir önceki yılın aynı ayına göre değişim oranı (%)	On iki aylık ortalamalara göre değişim oranı (%)
Tarım ÜFE	131,61	2,48	10,90	15,40	11,65
Tarım ve avcılık ürünleri	130,02	3,11	10,81	15,59	11,36
Ormancılık ürünleri	177,02	0,67	15,78	15,53	25,48
Balıkçılık	160,71	-16,03	8,65	8,38	8,41

Tarım ÜFE (2010=100), 2014-2015 (Yıllık değişim)

Değişim Oranı (%)





ANKARA TİCARET BORSASI

Tüketici fiyat endeksi değişim oranları (2003=100), Mart 2015

	Mart 2015	Mart 2014
Bir önceki aya göre değişim oranı (%)	1,19	1,13
Bir önceki yılın Aralık ayına göre değişim oranı (%)	3,03	3,57
Bir önceki yılın aynı ayına göre değişim oranı (%)	7,61	8,39
Oniki aylık ortalamalara göre değişim oranı (%)	8,70	7,70

Ana harcama gruplarına göre tüketici fiyat endeksi ve değişim oranları (2003=100), Mart 2015

Ana harcama grupları	Harcama grubu ağırlıkları	Bir önceki aya göre değişim oranı (%)	Bir önceki yılın Aralık ayına göre değişim oranı (%)	Bir önceki yılın aynı ayına göre değişim oranı (%)	Oniki aylık ortalamalara göre değişim oranı (%)	Endeks
Türkiye	100,00	1,19	3,03	7,61	8,70	255,23
Gıda ve alkolsüz içecekler	24,25	2,47	8,82	14,12	13,25	296,69
Alkollü içecekler ve tütün	4,82	-0,01	3,72	3,92	4,22	428,76
Giyim ve ayakkabı	7,38	1,06	-12,18	5,91	8,42	153,70
Konut	15,79	0,72	2,32	8,03	6,43	294,63
Ev eşyası	7,78	0,57	2,83	7,01	8,48	200,15
Sağlık	2,57	0,99	3,33	8,43	8,85	153,49
Ulaştırma	15,38	0,91	2,12	-1,47	6,12	235,96
Haberleşme	4,38	-0,03	1,86	3,64	1,76	126,69
Eğlence ve kültür	3,54	1,22	3,48	6,61	7,07	180,28
Eğitim	2,53	0,20	0,15	7,97	8,60	252,48
Lokanta ve oteller	6,98	1,42	3,42	12,76	13,55	363,99
Çeşitli mal ve hizmetler	4,60	0,52	3,66	8,44	8,40	293,51

Özel kapsamlı TÜFE göstergeleri (2003=100), Mart 2015

Grup	Kapsam	Bir önceki aya göre değişim oranı (%)	Bir önceki yılın Aralık ayına göre değişim oranı (%)	Bir önceki yılın aynı ayına göre değişim oranı (%)	Oniki aylık ortalamalara göre değişim oranı (%)	Endeks
A	Mevsimlik ürünler hariç	0,89	3,02	6,78	8,57	262,06
B	İşlenmemiş gıda ürünleri hariç	0,72	1,32	6,24	7,98	245,04
C	Enerji hariç	1,13	3,20	8,81	9,84	251,94
D	(B) ve (C)	0,58	1,22	7,42	9,19	239,33
E	(C) ve alkollü içkiler ile tütün ürünleri hariç	1,19	3,17	9,15	10,24	243,04
F	(E) ve fiyatları yönetilen/yönlendirilen diğer ürünler, dolaylı vergiler hariç	1,20	3,15	9,23	10,15	252,79
G	(F) ve (B)	0,61	0,93	7,69	9,50	238,36
H	(D) ve alkollü içkiler, tütün ürünleri ile albn hariç	0,61	0,96	7,75	9,64	224,98
I	(C) , gıda ve alkolsüz içecekler, alkollü içkiler ile tütün ürünleri ve albn hariç	0,61	0,69	7,10	8,99	216,27





ANKARA TİCARET BORSASI



Macun Mah. 171. Sokak No:4 06105 Yenimahalle / ANKARA
Tel: 0 312 327 00 00 Faks: 0 312324 08 57 – Başkanlık Özel Kalem Md : 0 312 310 47 74 – 75 -76
Genel Sekreterlik : 0 312 311 01 04 Web: www.ankaratb.org.tr
e-posta :info@ankaratb.org.tr

