

Süt ve Süt Ürünleri Üretimi, Kasım 2017

Ticari süt işletmelerince Kasım ayında 749 bin 761 ton inek sütü toplandı

Toplanan inek sütü miktarı Kasım ayında bir önceki yılın aynı ayına göre %4,6 arttı.

Kasım ayında ticari süt işletmeleri tarafından içme sütü üretimi 146 bin 74 ton olarak gerçekleşti ve bir önceki yılın aynı ayına göre %9,7 artış gösterdi. İnek peyniri üretimi 55 bin 40 ton ile bir önceki yılın aynı ayına göre %6,3 arttı. Koyun, keçi, manda ve karışık sütlerden elde edilen peynir çeşitleri ise 736 ton ile bir önceki yılın aynı ayına göre %72,3 arttı.

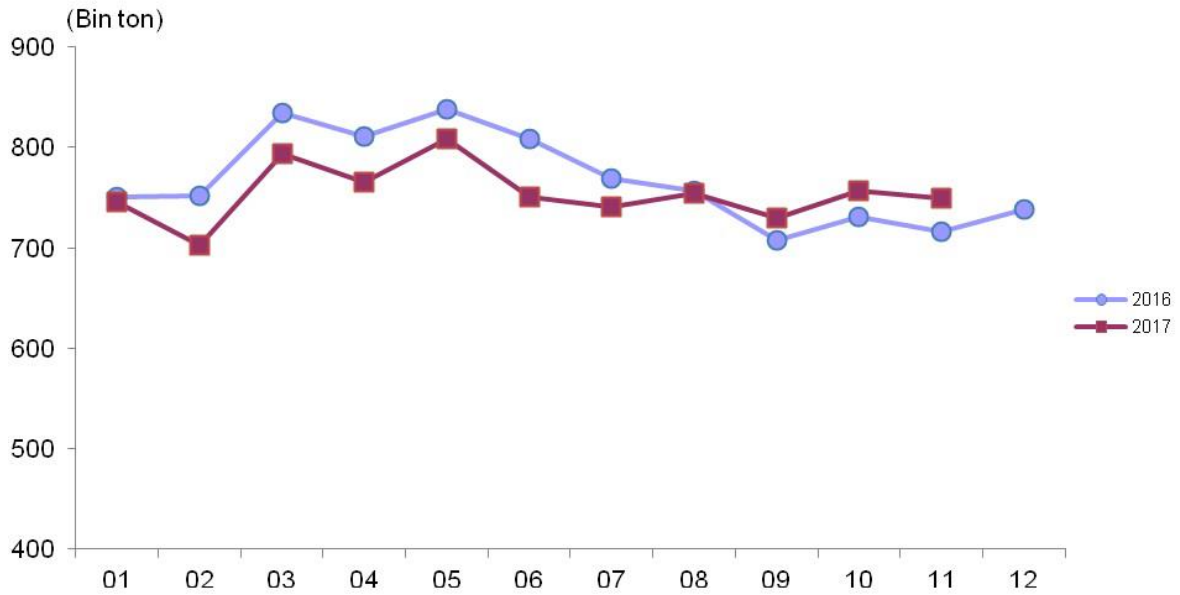
Yoğurt üretimi 92 bin 191 ton ile bir önceki yılın aynı ayına göre %2,3 arttı. Ayran üretimi ise 57 bin 567 ton ile bir önceki yılın aynı ayına göre %2,5 artış gösterdi.

Kasım ayında ticari süt işletmeleri tarafından toplanan inek sütü yağ oranı ortalama %3,5, protein oranı ise ortalama %3,3 olarak tespit edildi.

Toplanan inek sütü, Kasım 2017

Mevsim ve takvim etkisinden arındırılmış toplanan inek sütü miktarı Kasım ayında bir önceki aya göre %1,3 arttı. Takvim etkisinden arındırılmış toplanan inek sütü miktarı Kasım ayında bir önceki yılın aynı ayına göre %4,6 arttı.

Bu konu ile ilgili bir sonraki haber bülteninin yayımlanma tarihi 13 Şubat 2018'dir.



Mevsim ve takvim etkisinden arındırılmış toplanan inek sütü miktarı Kasım ayında bir önceki aya göre %1,3 arttı. Takvim etkisinden arındırılmış toplanan inek sütü miktarı Kasım ayında bir önceki yılın aynı ayına göre %4,6 arttı.