



ANKARA 13/ 04/ 2017

Süt ve Süt Ürünleri Üretimi, Şubat 2017

Ticari süt işletmelerince Şubat ayında 702 bin 784 ton inek sütü toplandı

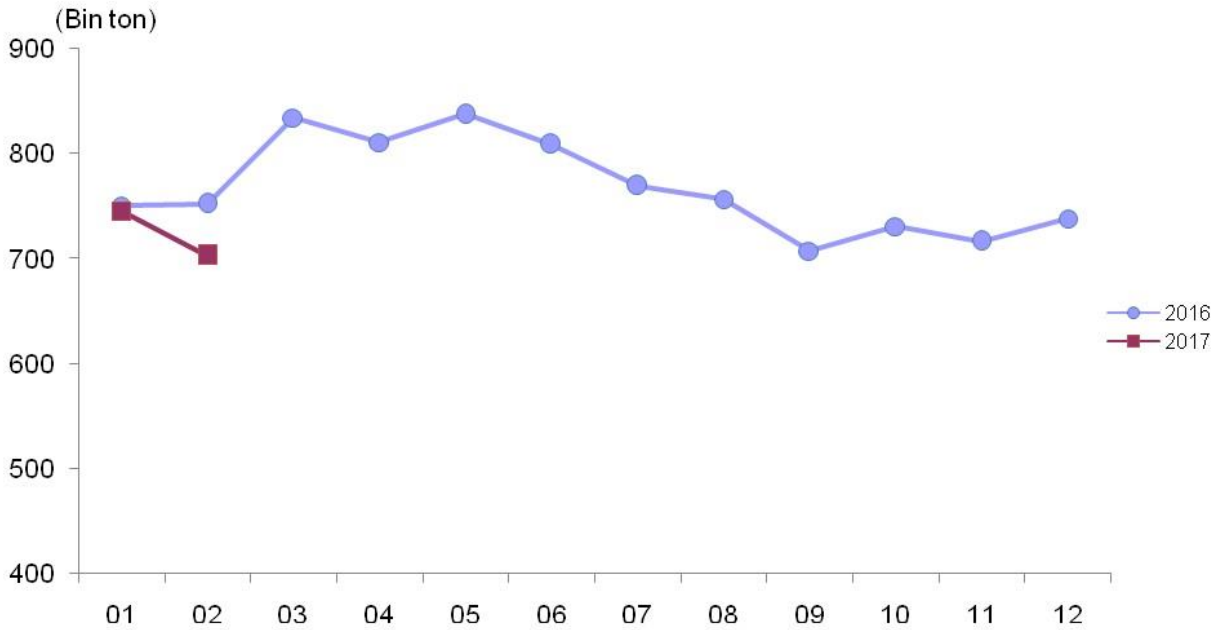
Toplanan inek sütü miktarı Şubat ayında bir önceki yılın aynı ayına göre %6,6 azaldı.

Şubat ayında ticari süt işletmeleri tarafından içme sütü üretimi 135 bin 29 ton olarak gerçekleşti ve bir önceki yılın aynı ayına göre %8,4 artış gösterdi. İnek peyniri üretimi 48 bin 844 ton ile bir önceki yılın aynı ayına göre %4 azaldı. Koyun, keçi, manda ve karışık sütlerden elde edilen peynir çeşitleri ise bin 20 ton ile bir önceki yılın aynı ayına göre %42,5 arttı.

Yoğurt üretimi 83 bin 840 ton ile bir önceki yılın aynı ayına göre %4,3 azaldı. Ayrın üretimi ise 50 bin 137 ton ile bir önceki yılın aynı ayına göre %1,5 azalış gösterdi.

Şubat ayında ticari süt işletmeleri tarafından toplanan inek sütü yağ oranı ortalama %3,5, protein oranı ise ortalama %3,3 olarak tespit edildi.

Toplanan inek sütü, Şubat 2017



Mevsim ve takvim etkisinden arındırılmış toplanan inek sütü miktarı Şubat ayında bir önceki aya göre %2,6 azaldı. Takvim etkisinden arındırılmış toplanan inek sütü miktarı Şubat ayında bir önceki yılın aynı ayına göre %6,1 azaldı.

Bu konu ile ilgili bir sonraki haber bülteninin yayımlanma tarihi 12 Mayıs 2017'dir.

